

# 1000 jours essentiels

MON ENVIRONNEMENT  
PSYCHO-AFFECTIF



MON  
ALIMENTATION



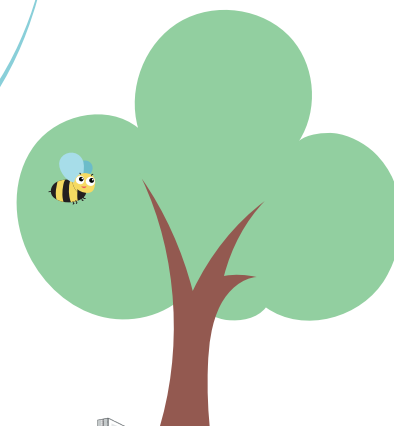
*Je grandis en pleine santé grâce à ...*



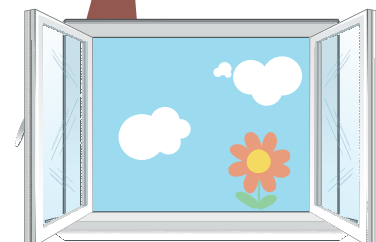
MON  
ENVIRONNEMENT  
ÉCOLOGIQUE



MON ACTIVITÉ  
PHYSIQUE



MON ENVIRONNEMENT  
SOCIO-ÉCONOMIQUE



La période de 1000 jours =  
270 jours de grossesse + 365 jours (année 1) + 365 jours (année 2)

↓  
Période de développement intense de l'enfant. Sa santé actuelle et future est directement impactée par son environnement.